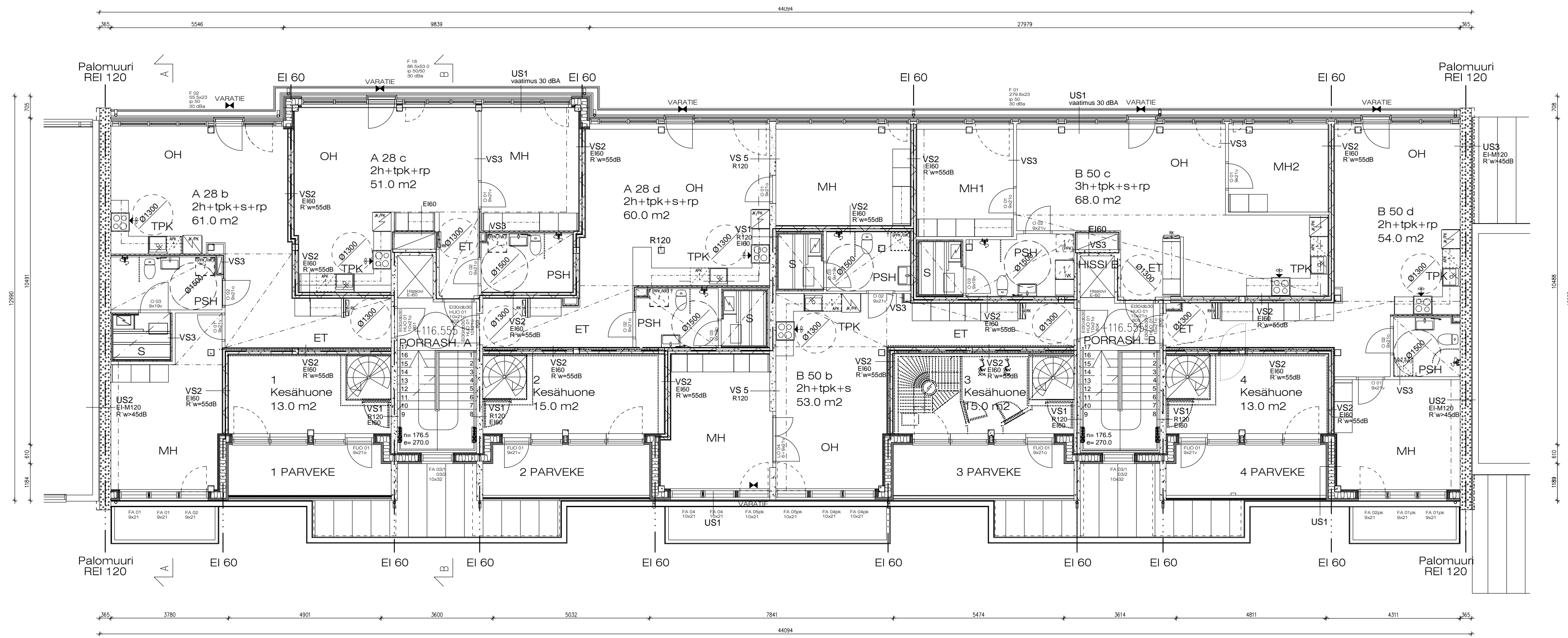


Pohjapiirustus TALO A
Porras A
7 krs, 1:100

Pohjapiirustus TALO A
Porras B
7 krs, 1:100



Savunpoisto laukaisukeskus portaan A1
Pohjapiirustus TALO A
8 krs, 1:100

As Oy Hämeenpuisto 16, TALO A

AS.RAK.	Purettava Krs-ala [m ²]	Rakennettava Krs-ala [m ²]	Rakennettava seinärak. 250 [m ²]	Rakennettava Tilavuus [m ³]
8. KERROS	-	407.0	393.0	
9. KERROS	-	443.0	428.0	
YHTEENSÄ	-	850.0	821.0	3 300

ASUINHUONEISTOT:

Huoneistonumero	Krs	tunnus	lkm	pinta-ala
As-118	A 28 b	8	2h+tpk+s+rp	1 kpl 61.0 m ²
As-119	A 28 c	8	2h+tpk+rp	1 kpl 51.0 m ²
As-120	A 28 d	8	2h+tpk+rp	1 kpl 60.0 m ²
As-121	A 28 e	9	4h+tpk+s+p	1 kpl 110.5 m ²
As-122	A 28 f	9	2h+tpk+p	1 kpl 40.0 m ²
As-123	B 50 b	8	2h+tpk+s	1 kpl 53.0 m ²
As-124	B 50 c	8	3h+tpk+s+rp	1 kpl 68.0 m ²
As-125	B 50 d	8	2h+tpk+rp	1 kpl 54.0 m ²
As-126	B 50 e	9	2h+tpk+p	1 kpl 39.0 m ²
As-127	B 50 f	9	3h+tpk+s+p	1 kpl 96.0 m ²
Huoneistojen pinta-ala yhteensä			10 kpl	632.5 m ²

MUUT TILAT:
Irtaimistovarasto 9 27 m²

Tasokoordinaatio/Plankoordinaatio:
ETRS-GK25
Korkeusjärjestelmä/höjdsystem:
N2000

H	23.02.2017	Asuntojen pinta-ala tarkennukset	AF
G	20.01.2017	Hissikuilun koko, Hämeenpuiston puoleinen seinärakenne, ikkunamuutoksia	AF
F	09.01.2017	Huoneistoala muutos As. A28c, B50b, B50c	AF
E	14.12.2016	Hormimuutokset	TS
D	18.11.2016	Kalusteet muutos	AF
C	18.10.2016	Keittiö- ja kiintokalusteiden päivitys	AF
B	05.10.2016	Hormit ja kotelot tarkistettu ja korjattu As. Pinto-olat tarkistettu	AF
		As. A28 c: 51.0 m ² --> 52.0 m ²	
		As. A28 e: 111.0 m ² --> 111.5 m ²	
		As. A 28 f: 40.0 m ² --> 40.5 m ²	
		As. B 50 c: 67.5 m ² --> 68.5 m ²	
A	16.08.2016	Päivittää kalusteita	AF

Rakennuslupatunnus	-		
Rakennustunnus			
K. osa / Kylä	Kortteli / Tila	Tontti / Rn:o	Viranomaisen merkintöjä varten
5 AMURI	70	2	
Rakennustoimenpide			Piirustuslaji
LAAJENNUS			PÄÄPIIRUSTUS
Rakennuspaikan osoite			Juoks. n:o
Asunto-osakeyhtiö Hämeenpuisto 16, TALO A			2
Hämeenpuisto 16			Mittakaava
33210 TAMPERE			1:100
ARKKITEHTUURITOIMISTO PELTONEN & SINISALO OY	Piirt. TP	Suunnitteluala, työn nro ja piir.nro	Muutos
KASKITE 11, 33540 TAMPERE	pvm. 15.05.2016		
Allekirjoitus		ARK	528-15-102
	Tero Sinisalo		

- Rakennuksen paloluokka P1
- Rakentamisessa noudatetaan Suomen rakennusmääräyskokoelman määräyksiä.
- Rakennus varustetaan koneellisella tulo-poistoilmavaihdolla sekä lämmöntalteenotolla.
- LVI- ja S-työt toteutetaan erillisuunnitelmien mukaan.
- Huoneistojen väliset seinät EI 120 / R'w 55 dB
- Huoneistojen väliset kantavat välipohjat REI 120 tai REI60, R'w 55 dB / L'n,w <= 53dB
- Kantavat betonipilarit R 120
- Yläpohjaontelo jaetaan osiin EI15seinärakenteella enintään 400 m² suurisiin palo-osastoihin.
- Yläpohja jaetaan osiin EI30 seinärakenteella enintään 400 m² suurisiin palo-osastoihin.
- Asemakaavassa määrätty ulkoseinän ääneneristävyyssvaatimus täyttyy käytettäessä erikseen laadittuja esimerkkirakenteita, laatija A-Insinöörit Oy.
- Ulkoseinien ääneneristys liikennemelua vastaan tulee olla vaatimustasoa \geq 30 dBA.
- Ikkunoiden ääneneristys liikennemelua vastaan tulee olla vaatimustasoa \geq 30 dBA.
- Porrashuoneet yhdistävä käytävä 9 krs. varustetaan palovaroittimin.
- Vanha- ja uusi lisärakennusosa erotetaan E-60 savusuluilla rakennuksen porrashuoneissa. Sulun toiminta paloviranomaisen ohjeiden mukaan.
- Kaikista porrashuoneista järjestettävä pääsy vesikatolle
- Porrashuoneiden yläosassa alatasoita laukaistavat savunpoistoluukut.
- Savunpoistokunat olemassa olevassa porrashuoneessa savuverhon jakamalla vanhalla osalla.
- Asennetaan kuivanousuputket kaikkien porrashuoneiden yhteyteen. Liitännät myös olemassa olevista kerroksista. Mitoitus ja toiminta paloviranomaisen ohjeiden mukaan.