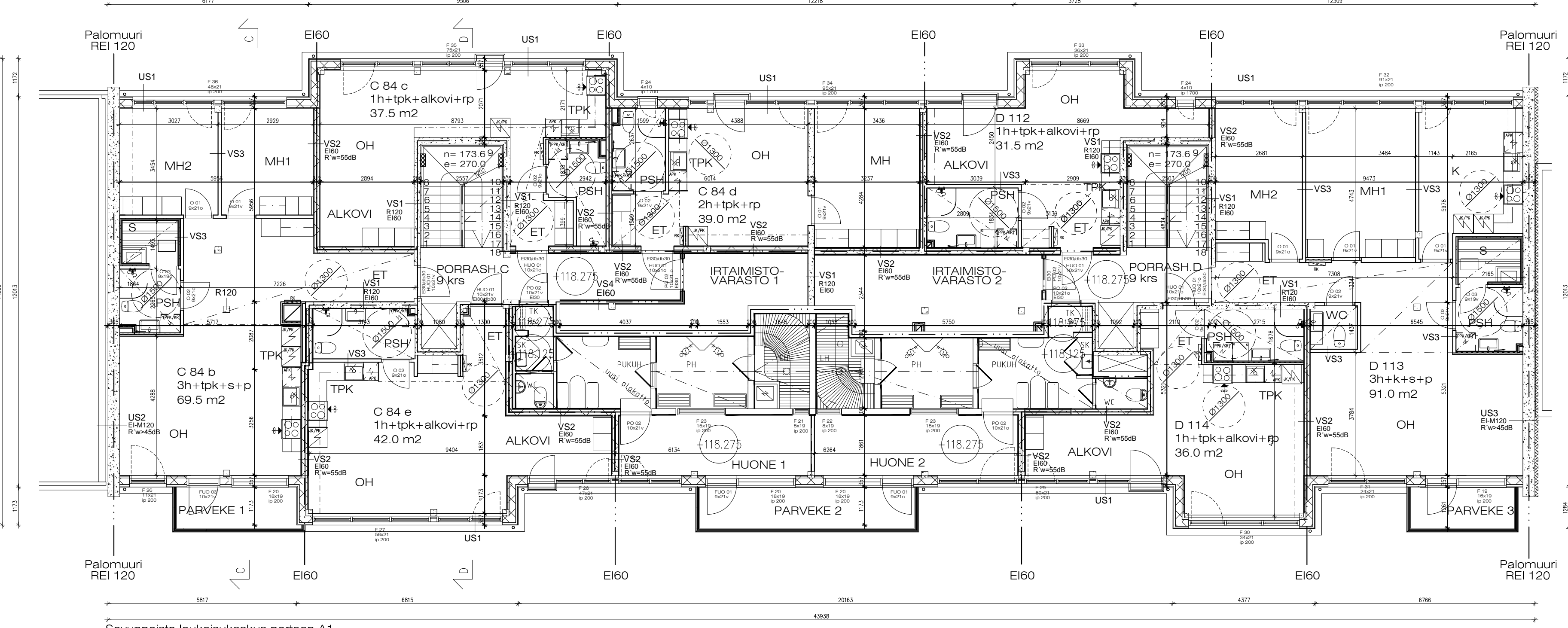


Pohjapiirustus TALO B  
Porrashuone C  
8 krs, 1:100



Pohjapiirustus TALO B  
9 krs, 1:100

As Oy Hämeenpuisto 16, TALO B

AS.RAK.	Purettava Krs-ala [m <sup>2</sup> ]	Rakennettava Krs-ala [m <sup>2</sup> ]	Rakennettava seinärak. 250 [m <sup>2</sup> ]	Rakennettava Tilavuus [m <sup>3</sup> ]
9. KERROS				
- puretaan krs-alaan laskettavaa tilaa.	-			
- rakennetaan krs-alaan laskettavaa tilaa.		464.0	454.0	
10. KERROS				
- rakennetaan krs-alaan laskettavaa tilaa.		557.0	544.0	
YHTEENSÄ	-	1 021.0	998.0	3 950

ASUINHUONEISTOT:

Huoneistonumero	krs	tunnus	lkm	pinta-ala
As.128	C84b	9	3h+tpk+s+p	1 kpl 69.5 m <sup>2</sup>
As.129	C84c	9	1h+tpk+alkovi+rp	1 kpl 37.5 m <sup>2</sup>
As.130	C84d	9	2h+tpk+rp	1 kpl 39.0 m <sup>2</sup>
As.131	C84e	9	1h+tpk+alkovi+rp	1 kpl 42.0 m <sup>2</sup>
As.132	C84f	10	3h+tpk+s+p	1 kpl 68.5 m <sup>2</sup>
As.133	C84g	10	1h+tpk+alkovi+rp	1 kpl 38.5 m <sup>2</sup>
As.134	C84h	10	2h+tpk+rp	1 kpl 41.5 m <sup>2</sup>
As.135	C84i	10	3h+tpk+s+p	1 kpl 94.5 m <sup>2</sup>
As.136	D112	9	1h+tpk+alkovi+rp	1 kpl 31.5 m <sup>2</sup>
As.137	D113	9	3h+k+s+p	1 kpl 91.0 m <sup>2</sup>
As.138	D114	9	1h+tpk+alkovi+rp	1 kpl 36.0 m <sup>2</sup>
As.139	D115	10	2h+tpk+s+p	1 kpl 59.5 m <sup>2</sup>
As.140	D116	10	1h+tpk+alkovi+rp	1 kpl 31.5 m <sup>2</sup>
As.141	D117	10	3h+k+s+p	1 kpl 91.0 m <sup>2</sup>
Huoneistojen pinta-ala yhteensä			14 kpl	771.5 m <sup>2</sup>

- Rakennuksen paloluokka P1
- Rakentamisessa noudatetaan Suomen rakennusmääräyskokoelman määräyksiä.
- Rakennus varustetaan koneellisella tulo-poistoilmavaihdolla sekä lämmöntalteenotolla.
- LVI- ja S-työt toteutetaan erillisuunnitelmien mukaan.
- Huoneistojen väliset seinät EI 120 / R' w 55 dB
- Huoneistojen väliset kantavat välipohjat REI 120 tai EI60, R' w 55 dB / L' n,w <= 53dB
- Kantavat betonipilarit R 120
- Yläpohjaontelo jaetaan osiin EI15seinärakenteella enintään 400 m<sup>2</sup> suuruisiin palo-osastoihin.
- Yläpohja jaetaan osiin EI30 seinärakenteella enintään 400 m<sup>2</sup> suuruisiin palo-osastoihin.
- Asemakaavassa määrätty ulkoseinän ääneneristävyysovaatimus täyttyvä käytettäessä erikseen laadittuja esimerkkirakenteita, laatija A-Insinöörit Oy.
- Ulkoseinien ääneneristys liikennemelua vastaan tulee olla vaatimustasoa  $\geq 30$  dBA.
- Ikkunoiden ääneneristys liikennemelua vastaan tulee olla vaatimustasoa  $\geq 30$  dBA.
- Porrashuoneet yhdistävä käytävä 9 krs. varustetaan palovaroitin.
- Vanha- ja uusi lisärakennusosa erotetaan E-60 savusuluilla rakennuksen porrashuoneissa. Sulun toiminta paloviranomaisen ohjeiden mukaan.
- Kaikista porrashuoneista järjestettävä pääsy vesikatolle
- Porrashuoneiden yläosassa alatasolta laukaistavat savunpoistoluukut.
- Savunpoistokunnat olemassa olevassa porrashuoneessa savuverhon jakamalla vanhalla osalla.
- Asennetaan kuivanousputket kaikkien porrashuoneiden yhteyteen. Liittännät myös olemassa olevista kerroksista. Mitoitus ja toiminta paloviranomaisen ohjeiden mukaan.

Tasokoordinaatio/Plankoordinaatiosysteemi:  
ETRS-GK25  
Korkeusjärjestelmä/höjdsystem:  
N2000

E	23.02.2017	Asuntojen pinta-ala tarkennukset	AF
D	09.01.2017	Huoneistoala muutos As. C84b	AF
C	18.11.2016	Kalusteet muutos	AF
B	05.10.2016	Hormit ja kortelit tarkistettu/ korjattu	AF
		As. Pinta-ala tarkistettu	
		As. C84 b 70.0m <sup>2</sup> --> 69.0m <sup>2</sup>	
		As. C84 c 36.5m <sup>2</sup> --> 37.5m <sup>2</sup>	
		As. C84 d 39.5m <sup>2</sup> --> 39.0m <sup>2</sup>	
		As. C84 f 69.0m <sup>2</sup> --> 68.5m <sup>2</sup>	
		As. C84 g 38.0m <sup>2</sup> --> 38.5m <sup>2</sup>	
		As. C84 h 42.0m <sup>2</sup> --> 41.5m <sup>2</sup>	
		As. D115 59.0m <sup>2</sup> --> 59.5m <sup>2</sup>	
A	18.08.2016	Päivittää kalusteita	AF

Rakennuslupatunnus	-		
Rakennustunnus	-		
K. osa / Kylä	Kortteli / Tila	Tontti / Rn:o	Viranomaisen merkintöjä varten
5 AMURI	70	2	
Rakennustoimenpide	LAAJENNUS		Piirustussaji
Rakennuspaikan osoite	Asunto-osakeyhtiö Hämeenpuisto 16, TALO B		Piirustuksen sisältö
33210 TAMPERE	Mustanlahdenkatu 19		POHJAPIIRUSTUS
			8 krs porrashuoneet C ja D, 9 krs
ARKKITEHTUURITOIMISTO PELTONEN & SINISALO OY	Piirt.	TP	Suunnitteluala, työn nro ja piir.nro
KASKITE 11, 33540 TAMPERE	pvm.	15.05.2016	Muutos
Allekirjoitus	Terjo Sinisalo		ARK 528-15-1101